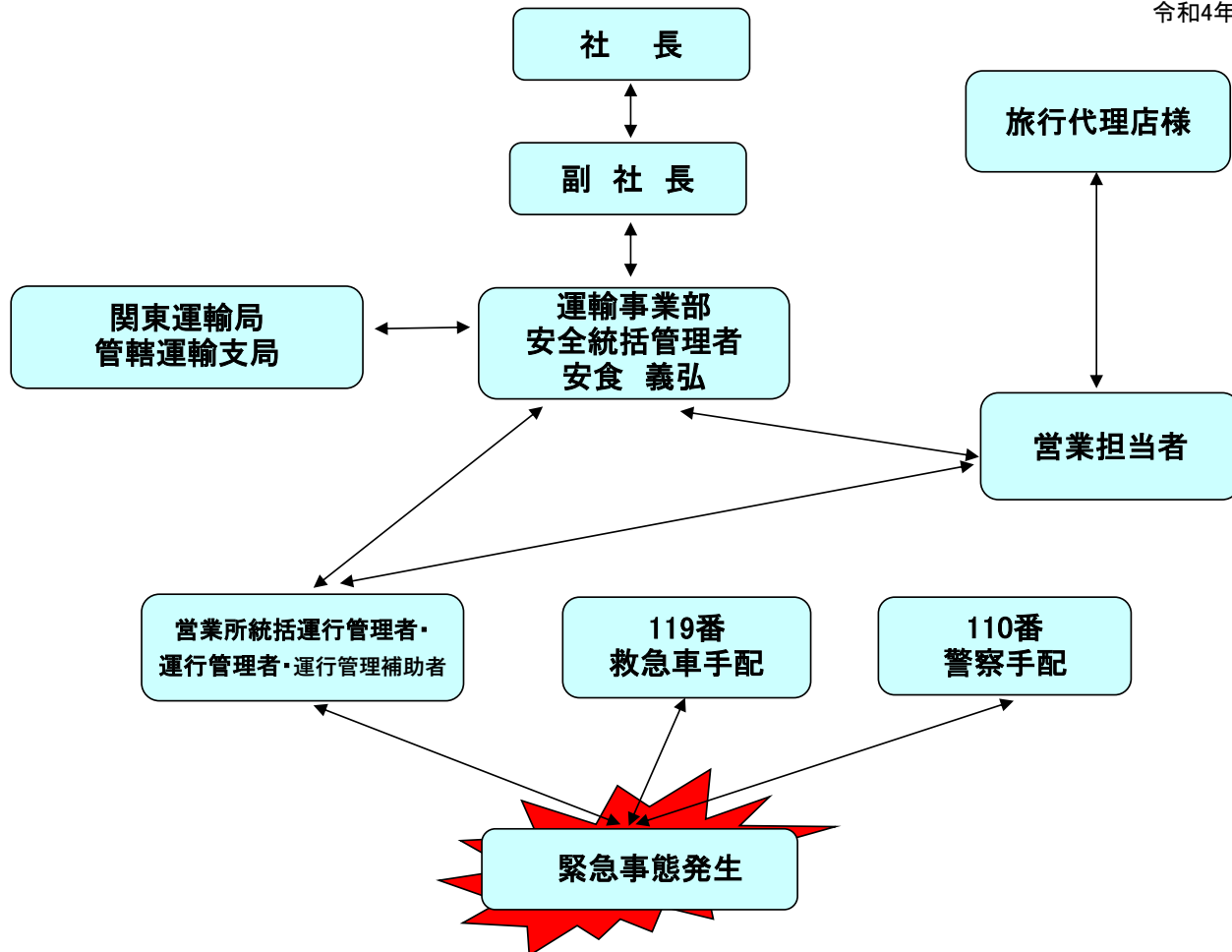


# テロ・自然災害・重大事故等緊急事態発生時報告連絡体制

令和4年9月1日現在



東都観光バス(株)本社 運輸事業部  
〒160-0022 東京都新宿区新宿2-3-15  
大橋御苑ビル6階

TEL: 03-6457-8703  
FAX: 03-6709-9860

東京首都営業所  
〒174-0041 東京都板橋区舟渡4-5-3

TEL: 03-3968-2476  
FAX: 03-3968-2956

相模営業所  
〒228-0002 神奈川県座間市小松原1-23-27

TEL: 046-256-2727  
FAX: 046-266-3825

福生営業所  
〒197-0011 東京都福生市福生2162

TEL: 042-552-7755  
FAX: 042-539-7302

さいたま営業所  
〒337-0013 埼玉県さいたま市見沼区大字新堤字橋戸5-20

TEL: 048-872-6601  
FAX: 048-872-6620

千葉営業所  
〒273-0128 千葉県鎌ヶ谷市くぬぎ山2-4-20

TEL: 047-385-2421  
FAX: 047-330-6238